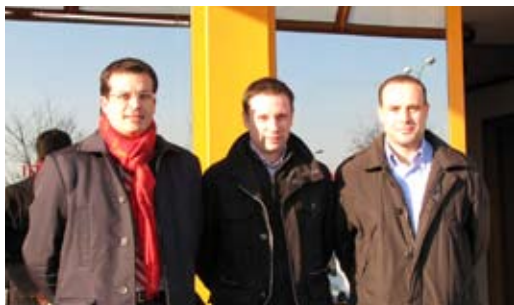


Promessa mantenuta

Eccoci 'a tu per tu' con il primo escavatore gommato EW160C, allestito per il settore del riciclaggio, e con IdealService □ Maurizio Quaranta

Eravamo ad Ecomondo e Matteo Girardi, responsabile dell'allora neonata divisione "Mercati Speciali" di Volvo CE Italia, ci presentò l'escavatore gommato Volvo EW160C, come una macchina che «allestita in modalità waste, si rivelerà particolarmente interessante per la sua versatilità, le dimensioni contenute, la potenza e gli accessori, quali per esempio polipi o benne ad alto contenimento» e ci promise di mostrarci al lavoro il primo modello venduto.

Aggiunse che la partecipazione di Volvo ad Ecomondo si doveva alla creazione di «una nuova divisione, nata in seno a Volvo CE Italia: si tratta della nuova divisione "Mercati Speciali" – una società autonoma con sede legale a Milano – che ha come propria mission quella di risolvere le esigenze e i problemi dei nostri clienti impegnati nel mondo dei rifiuti, dell'industria e del material handling, trovare le soluzioni, una soluzione che sia personalizzata, ritagliata ad hoc per i lavori che deve



Da sinistra Andrea Nonis, funzionario commerciale Volvo Construction Equipment per il Nord est, Mirko Bottolo, responsabile commerciale settore plastica di IdealService, e Vincenzo DeBernardinis, Market & Brand Communication Volvo Construction Equipment Italia Spa

compiere il nostro cliente, in modo flessibile e in tempi brevi».

«Naturalmente tutti questi sforzi produttivi – concluse Girardi – saranno



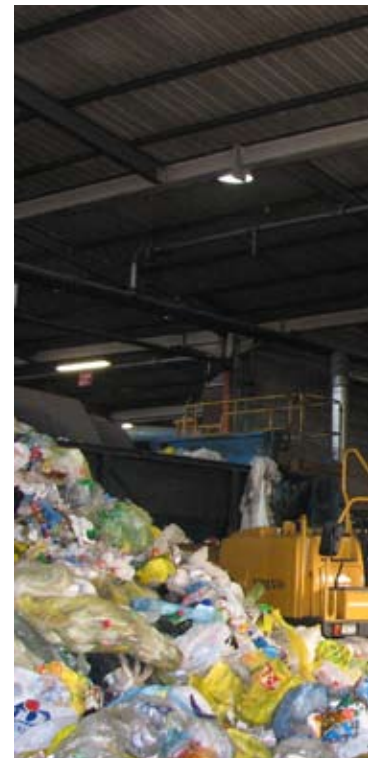
debitamente accompagnati da un servizio assistenza ancor più capillare, specializzato e disponibile con servizi e soluzioni ad hoc 24 ore su 24, nonché un adeguato servizio di noleggio».

A cinque mesi dalla rassegna riminese, abbiamo accettato con soddisfazione l'invito di Volvo CE Italia di vedere all'opera il primo EW160C venduto in Italia, soddisfazione accresciuta dal fatto che ad ospitarci fosse la IdealService, uno dei più prestigiosi attori nel campo del trattamento e riciclaggio di materiali.

Eccoci dunque a Mirano, in uno dei dieci siti produttivi della compagine friulana, dove la macchina è impegnata in operazioni di movimentazione della

plastica – già oggetto di raccolta differenziata – e di rifornimento dell'impianto di selezione.

L'escavatore gommato EW160C, 115 kW di potenza dal peso operativo tra i 16.8–18.5 ton, presenta la cabina rialzabile e può essere allestito con braccio monoblocco o con braccio più avambraccio; fa parte della nuova gamma degli escavatori gommati EW, che comprende l'EW140C, EW160C ed EW180C: tutti quanti presentano notevoli migliorie, in termini di funzionalità, stabilità, efficienza dei consumi e comfort, riscontrabili praticamente in tutti i punti importanti della macchina, come il nuovo motore, la nuova cabina, l'impianto idraulico, la sottostruttura, il braccio/bilanciere, i comandi, la manutenzione e il basso



impatto ambientale.

La nuova generazione di motori diesel Volvo usa la tecnologia V-ACT (Volvo Advanced Combustion Technology) per generare meno emissioni allo scarico, pur mantenendo prestazioni di livello superiore e consumi ridotti.

Il motore – Volvo D6E EDE3, 6 cilindri

da 5,7 l, 115 kW (156 cv), una potenza nominale di 30,3 giri/s (1.800 giri/min) e una coppia massima 730 Nm a 1.350 giri/min – ottempera allo standard UE Stage IIIA ed è dotato di iniettori di precisione ad alta pressione, turbocompressore e intercooler aria-aria, oltre al sistema di gestione elettronica del

motore, che ottimizza le prestazioni della macchina.

La trasmissione è idrostatica, grazie ad un motore idraulico a pistoni assiali a cilindrata variabile, collegato al cambio power shift a 2 stadi, che fornisce potenza agli assali, entrambi con riduttori finali nei mozzi.

CHI È IDEALSERVICE?

È Mirko Bottolo, responsabile commerciale settore plastica, a riferirci che «siamo una società cooperativa nata nel 1953 come impresa di pulizie e facchinaggio.

Ma la grossa svolta avvenne però nei primi anni '90 con l'ingresso nella nostra compagnia di Paolo Gosperini, che diede alla società una rapida svolta verso il settore dell'ambiente e dell'ecologia, cominciando con la selezione della plastica.

La cosa poi si è evoluta velocemente, con una serie di acquisizioni societarie e di accordi sinergici con tutta la filiera del riciclo: oggi, trasformando i rifiuti in materiale adatto al riciclaggio, grazie a 1200 soci lavoratori e un fatturato 2007 di 50 milioni di euro siamo la società leader nel Friuli Venezia Giulia e nel Nord Italia del settore dell'ecologia. Attualmente IdealService è composta da tre divisioni, correlate e spesso convergenti: la divisione facility, che si occupa di fornire servizi per aziende pubbliche e private, la divisione energia,

per la produzione di energia da fonti rinnovabili, e quella ecologia, che si occupa di logistica e trasporti di rifiuti nonché del trattamento dei rifiuti di imballaggio.

Attraverso i nostri impianti trattiamo carta, metalli, alluminio, legno, vetro ma soprat-



tutto plastica, che rappresenta per noi il settore indubbiamente trainante

Tutti i servizi ambientali offerti dalla divisione ecologia, quali raccolta differenziata, selezione e recupero dei materiali raccolti, vengono stu-





Il sottocarro solido e robusto, con una struttura ad elevata rigidità torsionale interamente saldata, stabilizza la macchina, anche con l'ausilio della lama, nelle operazioni di scavo, sollevamento e di precisione. Riguardo al telaio, Volvo dà la possibilità al cliente di scegliere l'allestimento con ruote singole o ruote gemellate, con l'assale anteriore con bloccaggio dell'oscillazione automatico o a comando, con stabilizzatori posteriori o quattro stabilizzatori. L'impianto idraulico è a centro chiuso, con rilevamento di carico e valvole di compensazione della pressione;

il dispositivo di ripartizione del flusso è abbinato ad una pompa di portata elevata a comando elettronico, il che assicura manovrabilità ottima e movimenti rapidi, con risultati eccellenti e risparmio nei costi.

L'impianto dà la possibilità di scegliere tra quattro modalità di impostazioni di lavoro: modalità parcheggio (P); modalità trasferimento (T), con l'esclusione del movimento dell'equipaggiamento da lavoro; modalità lavoro (W) con la piena portata idraulica all'attrezzo ed il regime di giri motore regolabile per lavorare sempre al regime ideale, e modalità cliente (C), con l'impostazione personalizzata della portata idraulica da parte dell'operatore in funzione delle condizioni operative. Ad esse si aggiunge il Power Boost, che consente di aumentare tutte le forze di scavo, sollevamento e trazione.

Uno dei fiori all'occhiello della macchina è senza ombra di dubbio la cabina Volvo Care Cab, ROPS standard con interno ampio e spazioso; installata su supporti viscoelastici, per garantire un ottimale l'isolamento dalle vibrazioni e dal rumore, la cabina è stata disegnata in modo ergonomico e pratico con una eccellente disposizione dei comandi,



nonché stabilimenti oggetto di continuo ammodernamento e adeguamento tecnologico.

Ne è un esempio l'ingente investimento fatto ultimamente per garantire all'impianto di selezione di Mirano una serie di lettori ottici, in grado di garantire una produttività oraria eccellente nonché di impiegare risorse umane in operazioni di gran lunga più dignitose della selezione manuale».

diati in funzione dell'interesse del cittadino e della collettività e quindi rappresentano già di per se un importante contributo alla salvaguardia dell'ambiente e del territorio.

Qualità, ambiente e sicurezza sono i pilastri della nostra organizzazione, che assicura così ai clienti servizi di assoluta garanzia e soddisfazione.

Siamo, inoltre, impegnati in un processo continuo di miglioramento per il perseguimento di obiettivi di sicurezza, qualità del servizio e rispetto dell'ambiente: a tal fine, dopo avere ottenuto la certificazione ISO9000 e ISO14000, ci stiamo attivando al fine di perseguire la certificazione ISO18000 sulla sicurezza.

E lo stesso vale per tutti i nostri fornitori – compreso Volvo – che sono chiamati a condividere il costante processo di miglioramento messo in atto e assicurare mezzi, macchinari ed attrezzature di qualità: oggi possiamo vantare un parco macchine sempre aggiornato e in piena funzionalità, operatori professionalmente preparati e disponibili, continuamente aggiornati sulle norme di sicurezza in vigore



per migliorare la funzionalità e ottimizzare il comfort dell'operatore.

La visibilità è ottima grazie al tettuccio trasparente e ai vetri scorrevoli in due pezzi a corsa lunga

L'aria della cabina, filtrata e pressurizzata, viene fornita dal climatizzatore automatico a 14 ventole, che assicura uno sbrinamento rapido e ottimi riscaldamento e raffreddamento.

I manipolatori di comando sono sensibili e reattivi e consentono di effettuare le varie operazioni senza alcuno sforzo.

Il sedile, a sospensione ad aria, è completamente regolabile e montato su guide ed è inoltre dotato di numerose regolazioni che permettono all'operatore di trovare il giusto comfort, minimizzando la fatica richiesta per affrontare una dura giornata di lavoro.

La cabina è sollevabile idraulicamente, il che risulta particolarmente vantaggioso ai fini della perfetta visibilità sull'area di intervento e contribuisce ad aumentare il comfort dell'operatore: la massima altezza raggiungibile dalla cabina completamente sollevata è di m 5.6.

Sempre in cabina troviamo il monitor di controllo, a colori LCD da 6,4", che fornisce informazioni in tempo reale sulle funzioni della macchina nonché

importanti informazioni diagnostiche e, inoltre, permette di impostare le differenti modalità di lavoro, così da permettere un utilizzo sempre efficace, a seconda della potenza richiesta dal tipo di lavoro che ci si trova ad eseguire.

In un momento di pausa dal lavoro, ci rendiamo conto che l'escavatore presenta un layout di progettazione molto curato, con ampie cofanature che consentono l'accesso a tutti i punti da terra e comunque un agevole accesso a gruppi come il propulsore, il distributore, i filtri e le pompe; ampi anche gli spazi di manovra a disposizione del personale tecnico di assistenza, che consentono gli interventi più importanti senza alcun smontaggio.

Luca Driussi, responsabile acquisti della IdealService, ci riferisce che «già conoscevo Volvo CE per una precedente fornitura di pale gommate, che si rivelò per noi particolarmente azzeccata ed efficace. In quell'occasione, oltre ad aver saggiato le doti delle macchine, avevamo avuto già modo di toccare con mano la competenza, l'efficienza e la tempestività di Volvo CE e del post-vendita, in particolare grazie all'officina di Padova.

Tra l'altro Volvo, come costruttore globale di mezzi, condivide con noi

alcuni fondamentali valori, quali la qualità, il rispetto per l'ambiente e la sicurezza.

Nel momento in cui si è prospettata la necessità di acquistare un nuovo movimentatore abbiamo pensato di rivolgerci a Volvo e attraverso il funzionario vendite Andrea Nonis siamo venuti a conoscenza di questo nuovo EW160C: per dimensioni, prestazioni e consumi, la macchina sembrò fin dal primo momento fare il caso nostro.

Non ultimo, a convincerci del mezzo ha contribuito la semplicità di guida della macchina – che durante i due turni di lavoro viene guidata da più operatori – e la possibilità di installare il CareTrack, il sistema diagnostico della macchina che, grazie ad un sistema GPS, ci fornisce una vasta gamma di informazioni su come e dove venga utilizzata la macchina, tempi di utilizzo e modi di assistenza, informazioni insomma utili al momento di tracciare i programmi di manutenzione per l'intera nostra flotta di macchine.

Insieme con la divisione “Mercati speciali”, abbiamo poi pensato all'allestimento della macchina, un allestimento che fosse idoneo al luogo in cui la macchina opera quotidianamente: siamo intervenuti su gomme, polipo, radiatore e cabina rialzabile, con protezione, sì da rendere il mezzo sicuro ed affidabile.

Oggi siamo veramente molto contenti della scelta fatta: il EW160C pare un connubio perfetto tra prestazioni, comfort ed economia e anche a detta dei nostri operatori, che ci lavorano sopra per parecchie ore al giorno, abbiamo fatto molto bene ad affidarci alla tecnologia di Volvo CE».

In conclusione, ci sembra che come esordio nel “mondo dei rifiuti” la Volvo abbia operato in maniera eccellente: se la divisione “Mercati speciali” saprà prestare ascolto ai suoi clienti riciclatori così come Volvo CE ha saputo fare con gli operatori del movimento terra, ne sentiremo ancora parlare di questa macchina...

